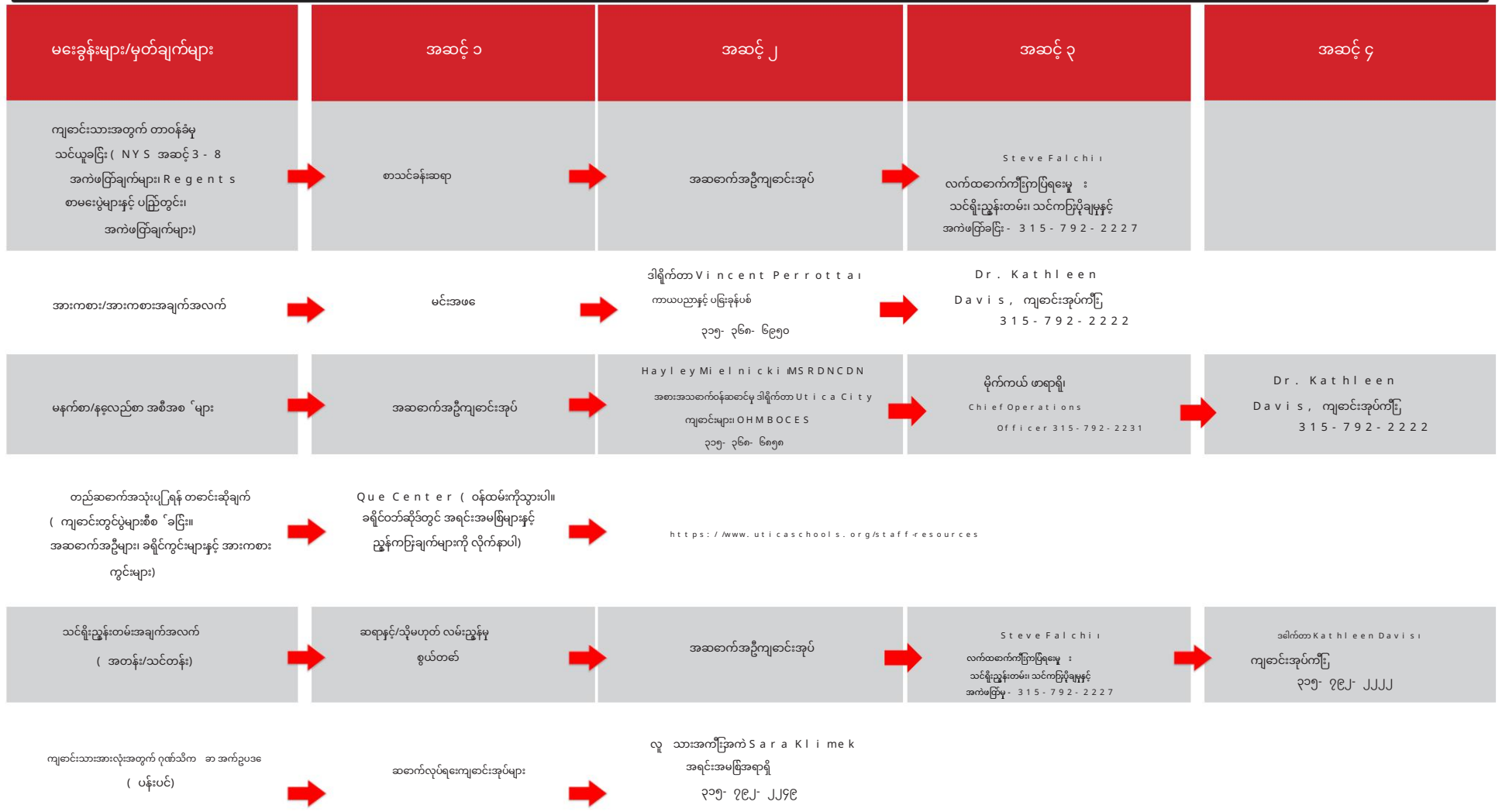


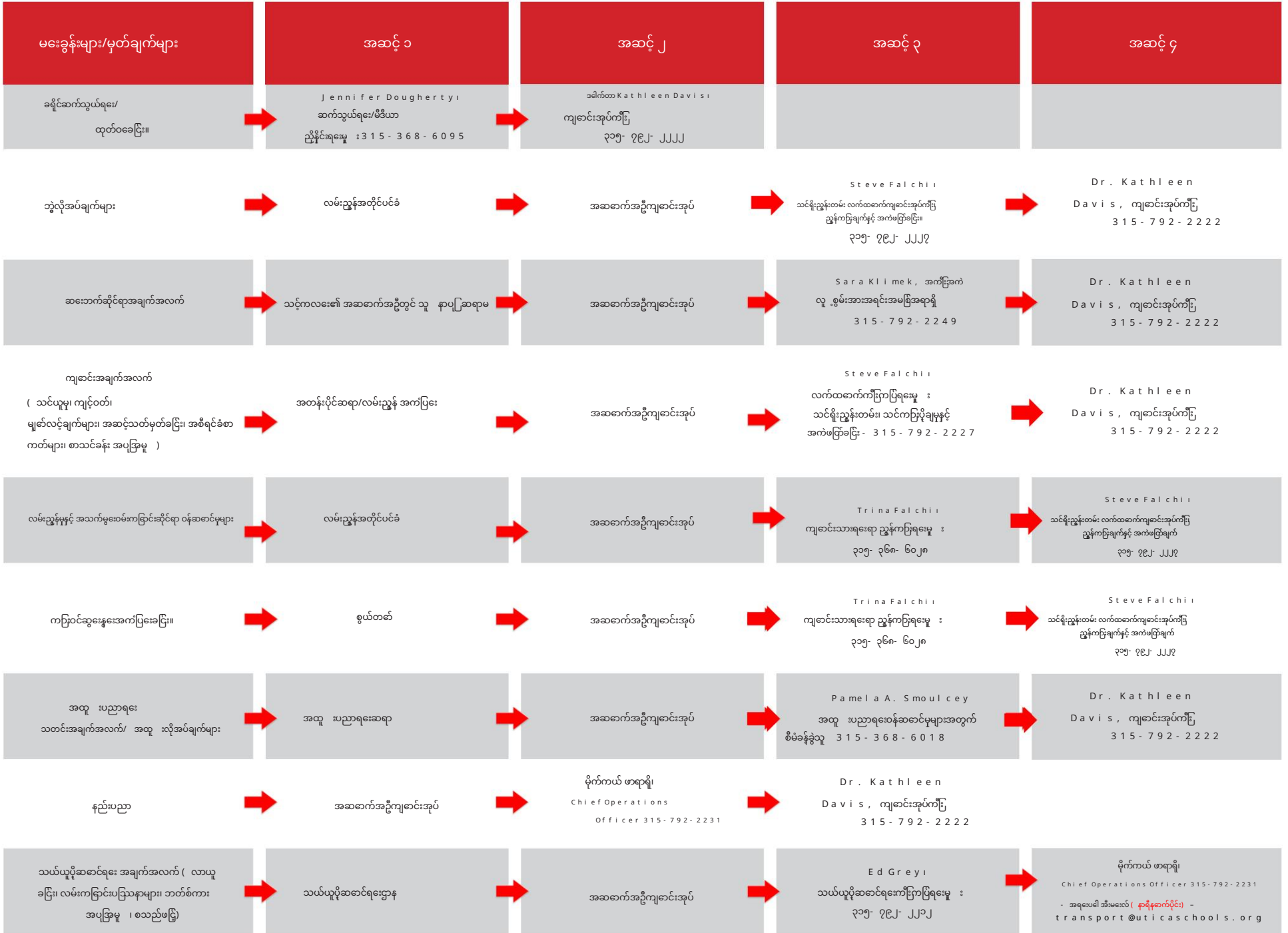
# WHOM TO CONTACT

- အရမ်းပေါ်အီးမေးလ် ( နာရီနောက်ပိုင်း) -transport@uticaschools.org



ဝန်ထမ်း၊ ကျောင်းသား၊  
မိဘများနှင့် အသိုက်အဝန်း  
မေးခွန်းများနှင့် အဖွဲ့ဝင်များ  
Utica အကဲဖြင့် အကဲဖြင့်ချက်များ  
မျှကျောင်းခရိုင်





အဆင့်ဆင့်/ပုဂ္ဂိုလ်များ	အဆင့်	အဆင့်	အဆင့်	အဆင့်
လိမ်လည်မှု သို့မဟုတ် အစားအသွယ်ဆိုင်ရာ သံသယရှိခြင်း၊ ဖောက်ဖျက်မှု	→ ကြိုတင်ပြုစုမှု : သို့မဟုတ် အဆောက်အအုံကျောင်းအုပ်	→ Heather Mowat   ကျောင်းစီးပွားရေးအမှုဆောင် ၃၁၅- ၇၉၂- ၂၂၂၅	→ Dr. Kathleen Davis, ကျောင်းအုပ်ကြီး 315-792-2222	
ချို့ယွင်းမှု	→ websitesupport@uticaschools.org	→ Jennifer Dougherty   ဆက်သွယ်ရေး/မီဒီယာ ညှိနှိုင်းရေးမှူး : ၃၁၅- ၃၆၈- ၆၀၉၅		
အထက်တန်း၊ အလယ်တန်းနှင့် မူ လတန်း ကျောင်း ဝက်ဘ်ဆိုက်	→ အဆောက်အအုံကျောင်းအုပ်	→ websitesupport@uticaschools.org	→ Jennifer Dougherty   ဆက်သွယ်ရေး/မီဒီယာ ညှိနှိုင်းရေးမှူး : ၃၁၅- ၃၆၈- ၆၀၉၅	→ မိုက်ကယ် ဗာရာနို၊ စစ်ဆေးရေးအရာရှိချုပ် ၃၁၅- ၇၉၂- ၂၂၃၁
ဗဟိုမှတ်တမ်းပြင်ဆင်ခြင်း	→ အဆောက်အအုံကျောင်းအုပ်   နံပါတ် ၃၆၈- ၆၀၉၅ အထူး ၃၆၅- ၃၆၈- ၆၀၉၅	→ Steve Falchic   သင်ရိုးညွှန်းတမ်း လက်ထောက်ကျောင်းအုပ်ကြီး ညွှန်ကြားမှုနှင့် အကဲဖြတ်ရေး - 315-792-2227	→ ဒေါက်တာ Kathleen Davis   ကျောင်းအုပ်ကြီး ၃၁၅- ၇၉၂- ၂၂၂၅	
Proctor အထက်တန်းကျောင်း	→ ခေတ် တအဆောက်အအုံကျောင်းအုပ်	→ Kenneth Szczesniaki   ၃၁၅- ၃၆၈- ၆၄၀၄		
Doomoowaam အလယ်တန်းကျောင်း	→ အဆောက်အအုံကျောင်းအုပ်	→ Ann Marie Palladino   ၃၁၅- ၃၆၈- ၆၅၄၁		
J F K အလယ်တန်းကျောင်း	→ အဆောက်အအုံကျောင်းအုပ်	→ Colin Clark   ၃၁၅- ၃၆၈- ၆၆၄၁		
အယ်လ်ဘာနီ ကျောင်း	→ အဆောက်အအုံကျောင်းအုပ်	→ Breent D Dath   ၃၁၅- ၃၆၈- ၆၅၀၀		
ကိုလံဘတ် ကျောင်း	→ အဆောက်အအုံကျောင်းအုပ်	→ Elizabeth Gerling   ၃၁၅- ၃၆၈- ၆၅၂၀		
Cromkling ကျောင်း	→ အဆောက်အအုံကျောင်းအုပ်	→ Heather Galinski   ၃၁၅- ၃၆၈- ၆၈၀၅		

မေးခွန်းများ/မှတ်ချက်များ မေးခွန်းများ/မှတ်ချက်များ	အဆင့် ၁၁	အဆင့် ၂၂	အဆင့် ၃၃	အဆင့် ၄ ၄
---	----------	----------	----------	-----------

General Herkimer ကျောင်း	→ အဆောက်အဦးကျောင်းအုပ်	→ ဝီလျံ စမစ်၊ ၃၁၅-၃၆၈-၆၆၀၀		
--------------------------	------------------------	-------------------------------	--	--

Hughes ကျောင်း	→ အဆောက်အဦးကျောင်းအုပ်	Mary Belden၊ 315-368-6620		
----------------	------------------------	------------------------------	--	--

ဂျက်စဆင် ကျောင်း	→ အဆောက်အဦးကျောင်းအုပ်	Tricia Norton၊ ၃၁၅-၃၆၈-၆၇၀၀		
------------------	------------------------	--------------------------------	--	--

Jones ကျောင်း	→ အဆောက်အဦးကျောင်းအုပ်	Tricia Hughes၊ ၃၁၅-၃၆၈-၆၇၄၀		
---------------	------------------------	--------------------------------	--	--

Kernan ကျောင်း	→ အဆောက်အဦးကျောင်းအုပ်	Dominick Timpano၊ ၃၁၅-၃၆၈-၆၇၆၀		
----------------	------------------------	-----------------------------------	--	--

MLK ကျောင်း	→ အဆောက်အဦးကျောင်းအုပ်	Jennie Sikora၊ ၃၁၅-၃၆၈-၆၇၂၀		
-------------	------------------------	--------------------------------	--	--

Watson Williams ကျောင်း	→ အဆောက်အဦးကျောင်းအုပ်	ခေါက်ဆာ Cheryl Beckett-Minori၊ ၃၁၅-၃၆၈-၆၇၈၀		
-------------------------	------------------------	--	--	--

--	--	--	--	--

--	--	--	--	--

--	--	--	--	--